



## Micromètre pour contrôle intérieur autocentrant 44 A

DIN  
863-4



### Application

- Pour mesurer
- les alésages débouchants
  - les alésages borgnes
  - les collerettes de centrage

### Caractéristiques

- Chromage mat des éléments de commande et de la partie graduée
- Vis micrométrique entièrement trempée et rectifiée
- Contrôle rapide avec embrayage intégré
- Tête de mesure avec 3 touches positionnées à 120° assurant l'autocentrage
- A partir de 12,5 mm touche en carbure
- A partir de 12,5 mm touches pour la mesure jusqu'au fond de l'alésage
- A partir de 40 mm tête de mesure en aluminium pour alléger l'ensemble
- Livraison: Etui et mode d'emploi

### Données techniques

Capacité mm	Graduation mm	Limite d'erreur G * µm	N° de cde.
6 - 8	0,005	4	<b>4190000</b>
8 - 10	0,005	4	<b>4190001</b>
10 - 12,5	0,005	4	<b>4190002</b>
12,5 - 16	0,005	4	<b>4190003</b>
16 - 20	0,005	4	<b>4190004</b>
20 - 25	0,005	4	<b>4190005</b>
25 - 30	0,005	4	<b>4190006</b>
30 - 35	0,005	4	<b>4190007</b>
35 - 40	0,005	4	<b>4190008</b>
40 - 50	0,005	4	<b>4190009</b>
50 - 60	0,005	5	<b>4190010</b>
60 - 70	0,005	5	<b>4190011</b>
70 - 85	0,005	5	<b>4190012</b>
85 - 100	0,005	5	<b>4190013</b>
100 - 125	0,005	6	<b>4190014</b>
125 - 150	0,005	6	<b>4190015</b>
150 - 175	0,005	7	<b>4190016</b>
175 - 200	0,005	7	<b>4190017</b>

\* Avec adhésion complète des palpeurs de mesure

## Jeux de micromètres pour contrôle intérieur autocentrants 44 AS

Capacité mm	Nombre de micromètres	Bagues étalon ø mm	N° de cde.
6 - 12,5	3	8 / 10	<b>4190050</b>
12,5 - 25	3	16 / 20	<b>4190051</b>
25 - 50	4	30 / 40	<b>4190052</b>
50 - 100	4	60 / 85	<b>4190053</b>

- Livraison: Etui et bagues étalon avec certificat d'étalonnage



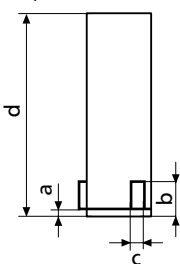
## Accessoires pour 44 A, 44 EX, 844 A

### Tête de mesure 44 Ak pour 44 EX et 844 A

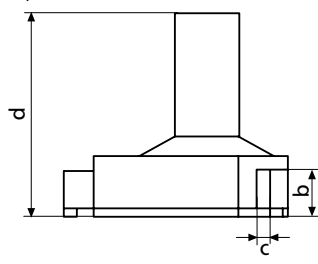
- Tête de mesure avec 3 touches latérales positionnées à 120° assurant l'autocentrage
- A partir de 12,5 mm touche en carbure
- A partir de 12,5 mm touches pour mesure jusqu'au fond de l'alésage
- A partir de 40 mm tête de mesure en aluminium pour alléger l'ensemble

Capacité mm	(pouce)	N° de cde.
6 - 8	(.25 - .3125")	<b>4190030</b>
8 - 10	(.3125 - .4")	<b>4190031</b>
10 - 12,5	(.4 - .5")	<b>4190032</b>
12,5 - 16	(.5 - .625")	<b>4190033</b>
16 - 20	(.625 - .775")	<b>4190034</b>
20 - 25	(.775 - 1")	<b>4190035</b>
25 - 30	(1" - 1.2")	<b>4190036</b>
30 - 35	(1.2 - 1.4")	<b>4190037</b>
35 - 40	(1.4 - 1.6")	<b>4190038</b>
40 - 50	(1.6" - 2")	<b>4190039</b>
50 - 60	(2" - 2.35")	<b>4190040</b>
60 - 70	(2.35 - 2.75")	<b>4190041</b>
70 - 85	(2.75 - 3.35")	<b>4190042</b>
85 - 100	(2.75 - 3.35")	<b>4190043</b>
100 - 125	(4 - 4.9")	<b>4190044</b>
125 - 150	(4.9 - 5.9")	<b>4190045</b>
150 - 175	(5.9 - 6.9")	<b>4190046</b>
175 - 200	(6.9 - 7.9")	<b>4190047</b>

Capacité 6 - 12,5 mm



Capacité 12,5 - 200 mm



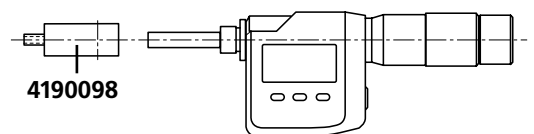
Capacité mm	a	b	c	d
6 - 8	1,3	4,3	2	64
8 - 10	1,8	4,8	2	64
10 - 12,5	2	6	2,5	64
12,5 - 16	-	7	3	65
16 - 20	-	8,5	4	65
20 - 25	-	11	4	70
25 - 30	-	11	4	70
30 - 35	-	12	5	71
35 - 40	-	12	5	71
40 - 50	-	18	5	79
50 - 60	-	18	7	79
60 - 70	-	18	7	79
70 - 85	-	18	7	97
85 - 100	-	18	7	97
100 - 125	-	19	7	132
125 - 150	-	19	7	132
150 - 175	-	19	7	132
175 - 200	-	19	7	132

### Bagues étalon 44 Ae

- Pour 2 micromètres dont les capacités sont voisines
- Cotes hors tout et tolérance de fabrication selon DIN 2250C
- Avec certificat d'étalonnage

ø mm	N° de cde.	ø mm	N° de cde.
8	<b>4190300</b>	40	<b>4190305</b>
10	<b>4190301</b>	60	<b>4190306</b>
16	<b>4190302</b>	85	<b>4190307</b>
20	<b>4190303</b>	125	<b>4190308</b>
30	<b>4190304</b>	175	<b>4190309</b>

### Appareil de base 44 EXg



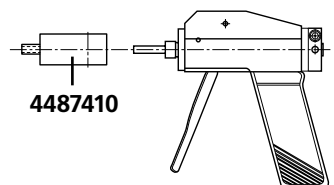
Avec filetage pour raccorder les têtes de mesure interchangeables.

Capacité mm	N° de cde.
6 - 12,5	<b>4190104</b>
12,5 - 100*	<b>4190105</b>
20 - 100	<b>4190101</b>
100 - 200	<b>4190102</b>

\* Adaptateur inclu 4190098

### Pistolet de mesure seul 844 Ag

Avec filetage pour raccorder les têtes de mesure interchangeables. Alésage de montage pour tous les appareils avec une queue de montage de 8 mm.



Capacité mm	N° de cde.
6 - 100*	<b>4487630</b>
20 - 100	<b>4487631</b>
100 - 200	<b>4487632</b>

\* Adaptateur inclu 4487410

### Rallonge de profondeur 44 Av

Capacité mm	Longueur a mm	ø b mm	N° de cde.
6 - 10	75	5,8	<b>4190090</b>
10 - 20	75	9,5	<b>4190091</b>
20 - 25	150	19,0	<b>4190092</b>
25 - 200	150	22,0	<b>4190093</b>

